

SCHÉMA VÝZTUŽE
PODÉLNÝ ŘEZ MOSTEM M 1:50

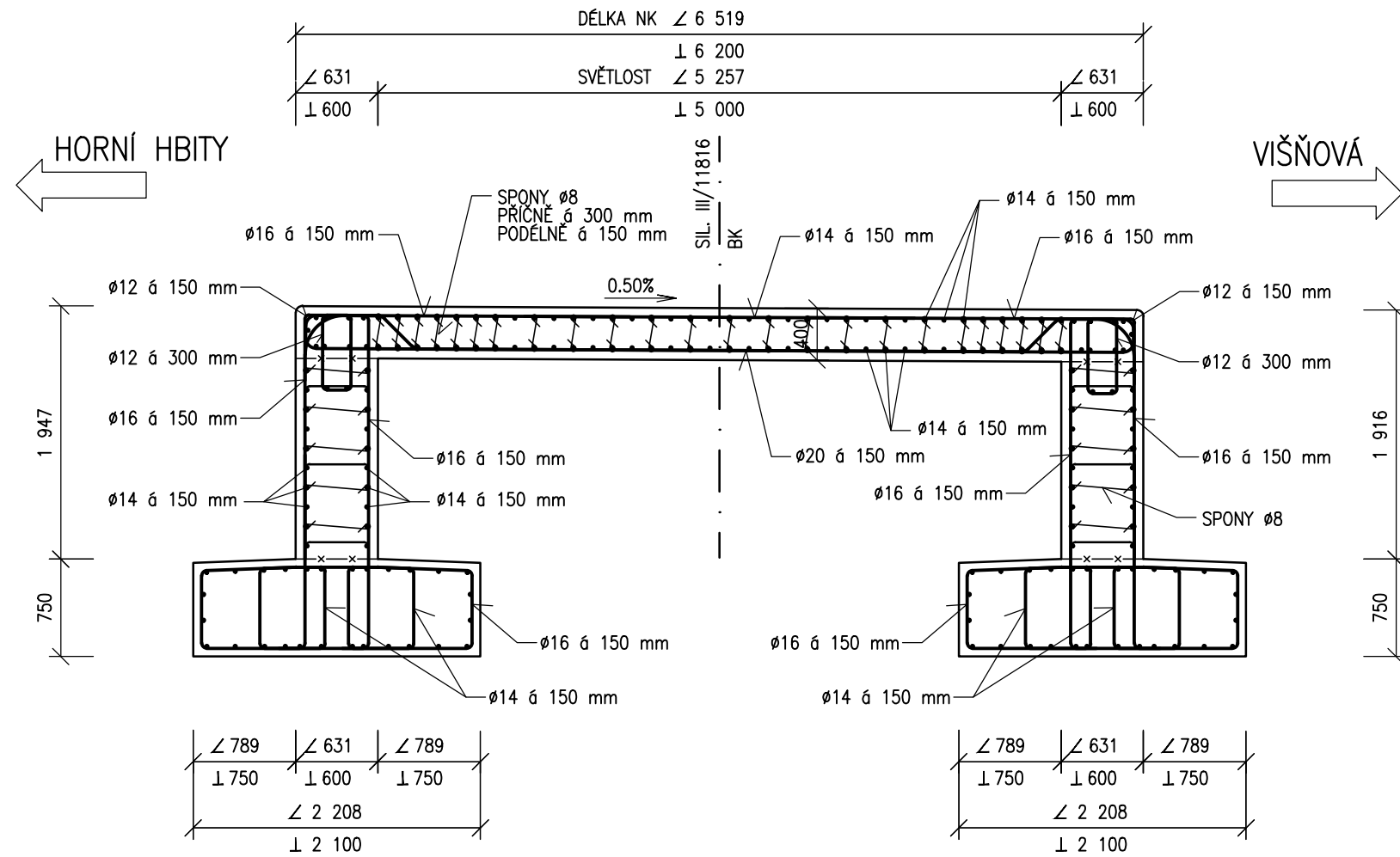


SCHÉMA VYZTUŽENÍ M 1:50

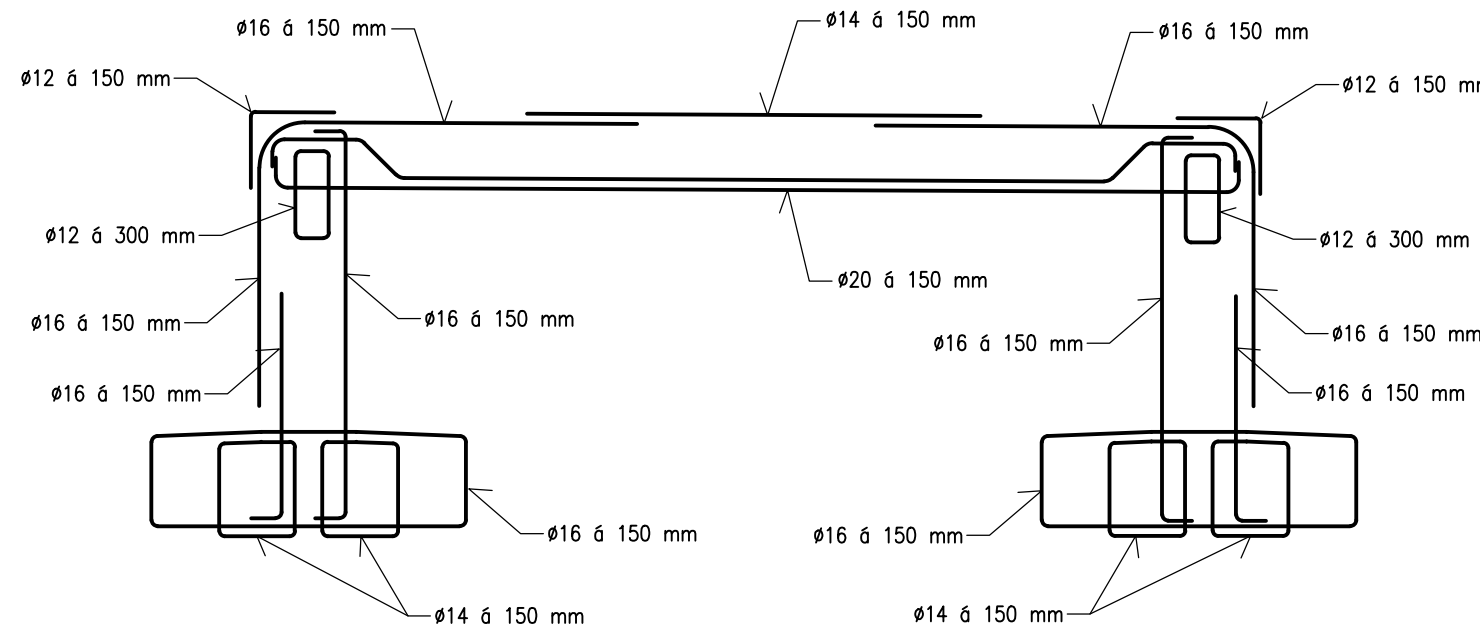
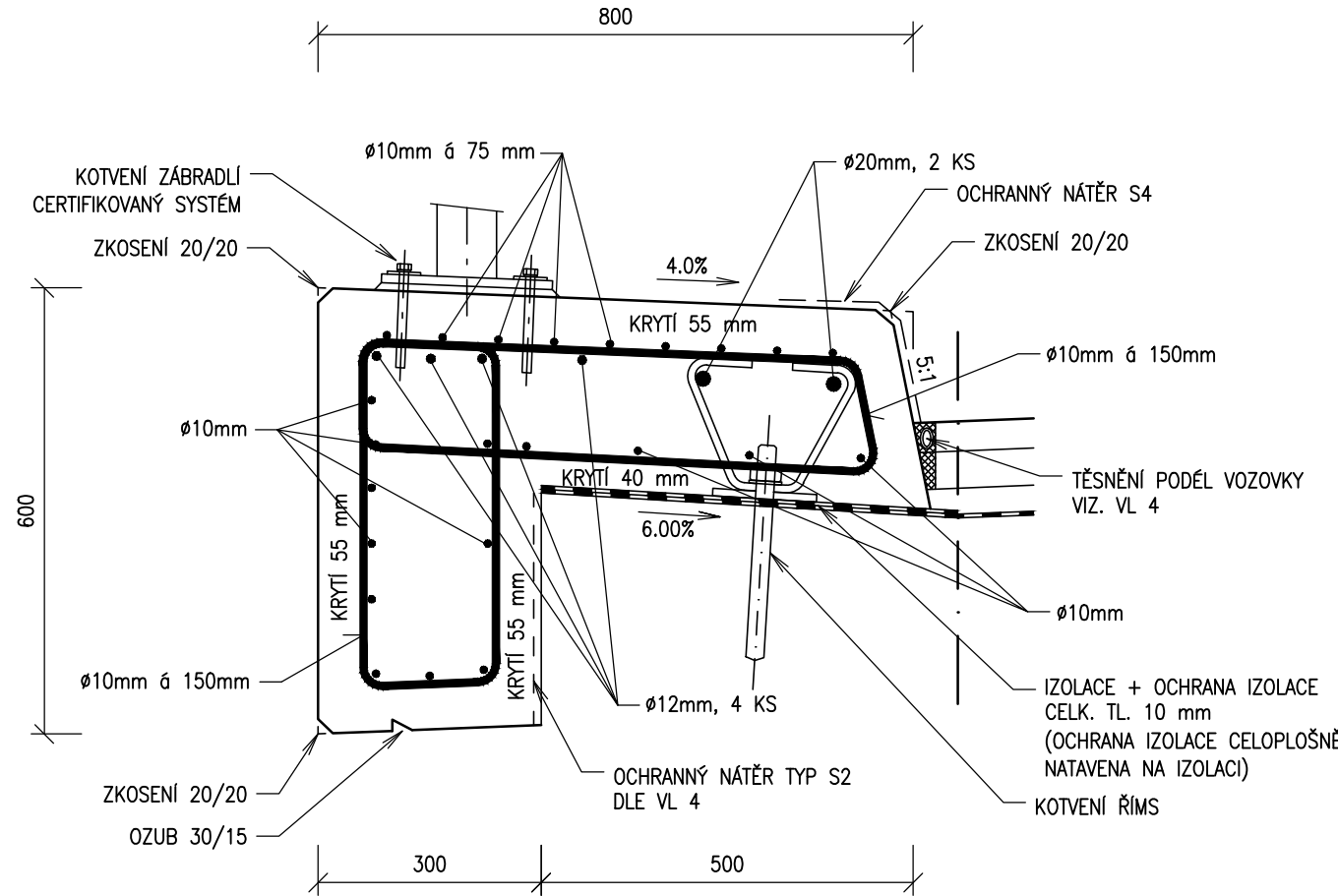


SCHÉMA VÝZTUŽE ŘÍMS
LEVÁ ŘÍMSA NA NK M 1:10



MATERIÁL

BETONY

Podkladní beton C 8/10 XA1
Základy C 25/30 XC2, XF3, XA1
Nosná rámová konstrukce C 30/37 XC4, XD1, XF2
Dřívky křídel C 30/37 XC4, XD1, XF2
Římsy C 30/37 XC4, XD3, XF4
Beton do dlažeb (spárování dlažeb) C 25/30n XF3
XF4

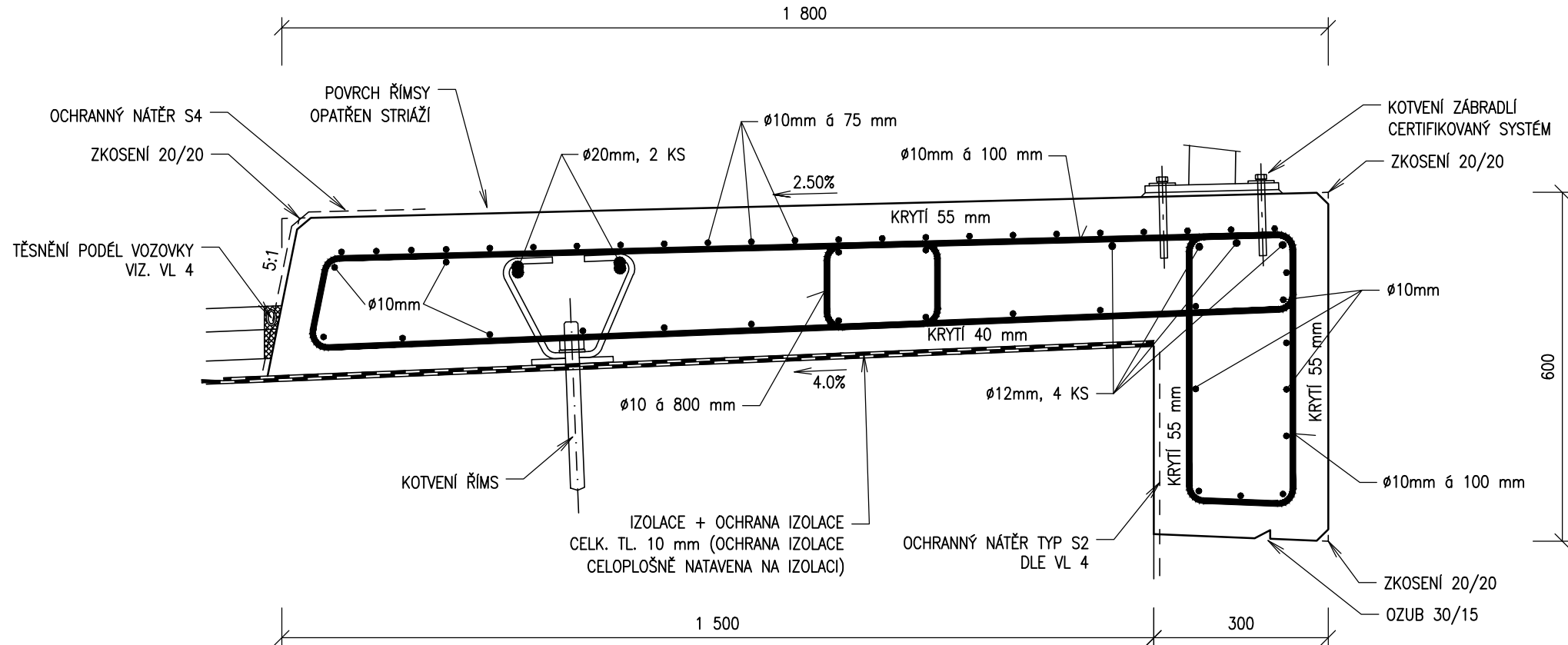
BETONÁŘSKÁ OCEL

B 500B

POZNÁMKY:

- SOUČÁSTÍ RDS BUDE DETAILNÍ VÝKRES VÝZTUŽE JEDNOTLIVÝCH PRVKŮ KONSTRUKCE, KONSTRUKČNÍ (PLOCHY VÝZTUŽE V PRŮŘEZU, DÉLKY PŘESAHOV, KOTVENÍ DÉLKY, ROZTEČE PRUTŮ, VZDALENOST VÍ KONSTRUKČNÍ VÝZTUŽ) MUSÍ ODPOVÍDAT ČSN EN 1992-1-1.
- VÝZTUŽ ŘÍMS BUDE V SOULADU S VL 4 (LIST 402.31).

PRAVÁ ŘÍMSA NA NK M 1:10



D 201 PDPS

INVESTOR

KRAJSKÁ SPRÁVA A ÚDRŽBA SILNIC STŘEDOČESKÉHO KRAJE
Zborovská 11, 150 21 Praha 5
tel: 585 170 311, fax: 585 311 115

K SÚS
KRAJSKÁ SPRÁVA A ÚDRŽBA SILNIC
Středočeského kraje

PROJEKTANT

HBH Projekt spol. s r.o.
Hlavní inženýr projektu: Ing.Radim Špaček
Pobočka Olomouc
Železniční 547/4A, 772 00 Olomouc
tel: 585 423 361, fax: 585 423 359

HBH projekt
Projektová kancelář
pro dopravní a inženýrské stavby
Pobočka Olomouc
Železniční 547/4A, 772 00 Olomouc

HLAVNÍ INŽENÝR	ING. Radim ŠPAČEK		HBH projekt Projektová kancelář pro dopravní a inženýrské stavby Pobočka Olomouc Železniční 547/4A, 772 00 Olomouc
ZODPOVĚDNÝ PROJEKTANT	ING. Radim ŠPAČEK		
VYPRACOVAL	ING. Václav MÁLEK		
KRESLIL			
KONTROLOVAL	ING. JIŘÍ PROCHÁZKA		
KRAJ: STŘEDOČESKÝ	OÚ: DOLNÍ HBITY	DATUM	ÚNOR 2024
NÁZEV AKCE:	III / 11816 DOLNÍ HBITY, MOST ev. č. 11816 - 1	FORMÁT	4 A4
	SO 201 – MOST	MĚŘITKO	1 : 50
		ÚČEL	PDPS
		ČÍS. ZAKÁZKY	2020 / 0360
		ARCHIVNÍ ČÍS.	
NÁZEV VÝKRESU	SCHÉMA VÝZTUŽE	ČÍS. SOUPRAVY	ČÍS. VÝKRESU
			12